

20 000 892

- diametro foro 32 mm
- rosetta Ø 55 mm



| | | |
|---|--------------------------------------|---------------|
|  | Bianco opaco | 20 000 892-10 |
|  | Cromato | 20 000 892-00 |
|  | Platinato spazzolato | 20 000 892-06 |
|  | Platinato | 20 000 892-08 |
|  | Dark Chrome | 20 000 892-19 |
|  | Ottone spazzolato (Oro 23k) | 20 000 892-28 |
|  | Nero opaco | 20 000 892-33 |
|  | Champagne spazzolato (Oro 22k) | 20 000 892-46 |
|  | Champagne (Oro 22k) | 20 000 892-47 |
|  | Cromo spazzolato | 20 000 892-93 |
|  | Dark Platinum spazzolato | 20 000 892-99 |

20 000 892

mm [inches]

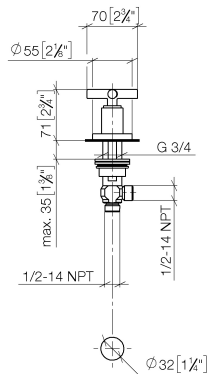
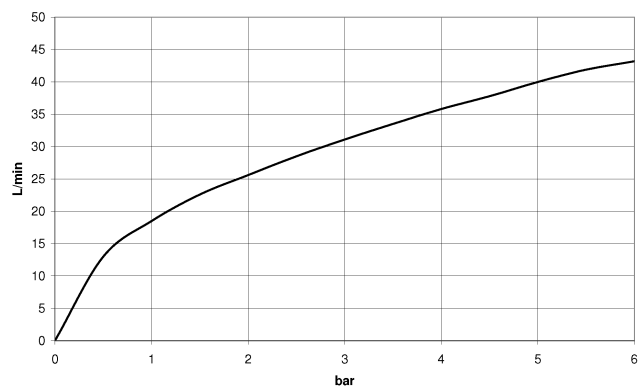


Diagramma di portata

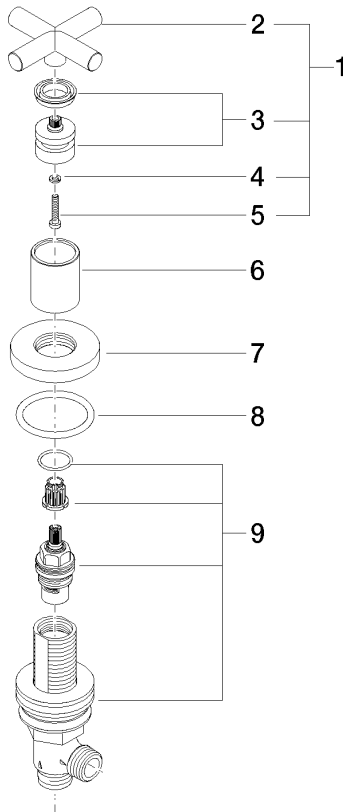


Certificati

WRAS_2112061. IAPMO_4976 (4).

20 000 892

Parts for other finishes can be found here: Cromato



Elenco delle parti di ricambio

| N. | Codice articolo | Denominazione | Quantità necessaria | Tempo di produzione |
|----|--------------------|----------------|---------------------|---------------------|
| 1 | 90 20 89 010 10-10 | manopola | 1 | 60 |
| 2 | 09 20 89 010-10 | manopola | 1 | 60 |
| 3 | 90 12 12 007 00-10 | alloggio | 1 | 60 |
| 4 | 90 30 11 029 00 90 | rondella | 1 | 2 |
| 5 | 90 30 30 075 00 90 | vite | 1 | 2 |
| 6 | 09 21 02 140-10 | bussola | 1 | 60 |
| 7 | 09 27 89 105-10 | rosetta | 1 | 60 |
| 8 | 90 14 10 043 00 90 | guarnizione | 1 | 2 |
| 9 | 90 17 11 040 31 90 | parte laterale | 1 | 2 |